

料金のご案内

まずはお試し

	無料プラン	Sプラン	Mプラン	Lプラン
利用料金(税込)	0円	11,000円/年 (月あたり約917円)	22,000円/年 (月あたり約1,833円)	33,000円/年 (月あたり約2,750円)
契約単位	組織(会員)単位	組織(会員)単位		
1組織(会員)あたりのID数	上限なし	上限なし		
登録可能な圃場数*1	100圃場	100圃場	400圃場	上限なし
登録可能な記録数*1*2	20記録	上限なし		
利用可能な機能*3	すべて	すべて		

*1 上限に達すると、それまでに保存したデータの閲覧や編集は可能ですが、新規作成ができません。

*2 記録とは、作業記録、生育記録、収穫記録、出荷記録、土壌診断、立て看板を指し、その合計数をカウントします。

*3 外部連携機能やオプション機能については、個別の利用規約によります。

まずは無料プランからお試ください

PCから登録

スマホアプリから登録

https://agri-note.jp/trial_form/

アグリノート

検索



運用方法や使い方に困ったとき

「あなた」に合った使い方をご提案します

アグリノート導入相談会

参加費無料

オンライン

認証取得や管理に課題を持たれている方向けの相談会です。
お困りごとがあればぜひご相談ください。



少しでも不安がある方は
ご参加ください

導入したいけど時間がない、操作が不安な方は

圃場登録代行サービス

所定のテンプレートに圃場情報をご記入いただければ、お客様の代わりに圃場登録を行います。圃場登録に掛かる作業時間を削減できます。



S、M、Lプランなら
無償で
対応いたします

場所や時間を選ばず、見たいときにすぐアクセスできる

アグリノートサポートコンテンツ

YouTubeやWebサイトにて、基本操作や初期設定、運用時のコツなどを実際の画面の動画や画像で説明しています。また、XやFacebookでは最新情報を配信中です。



YouTubeで
動画公開中!

動作環境について

パソコンブラウザ版	アグリノートの利用には、インターネットの常時接続環境と最新版のブラウザが必要です。ブラウザは最新版の Google Chrome が推奨です。
モバイルアプリ版	Android8.0 以上、iOS15 以上 / iPadOS15 以上に対応しています。 Google Play または App Store からアグリノートアプリ(無料)をダウンロードしてご利用ください。 ※モバイルブラウザは対応していません。

お問い合わせはこちら

Webからのお問い合わせ

アグリノートサポートチーム

025-282-7368

受付時間：平日10～12時/13～17時



掲載の内容は2024年10月現在のものです。予告なく内容が変更される場合があります。

見える・つながる 農業記録

営農支援アプリ

agri-note®

ご利用組織数

25,000
突破!

※2024年9月現在



アグリノートとは？

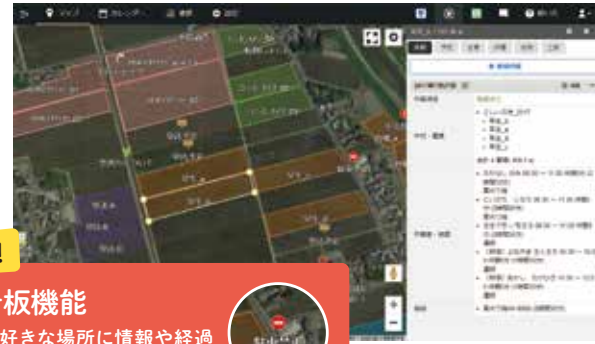
アグリノートは、スマートフォンやパソコンで使える**営農支援アプリ**です。
航空写真を使った圃場地図を作成し、圃場管理や作業指示に利用できるほか、圃場ごとの農作業内容や作物の生育状況、収穫、出荷の情報などが**記録**できます。

農業データを記録・分析する6軒に 1軒*が使っている営農支援アプリ

機能① 航空写真で農地管理

地図があれば迷わない

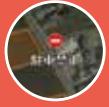
- ✓ 圃場の場所を見える化。スマホアプリなら圃場までの道案内もできます
- ✓ どの圃場で何を栽培しているかが一目瞭然。圃場ごとの面積もパッとわかります
- ✓ 「立て看板機能」で、農場内の危険個所や注意箇所も見える化。GAPへの対応もできます



Pick UP!

立て看板機能

地図上の好きな場所に情報や経過をメモして共有できます。



機能② 各種記録の作成

いつでも記録、みんなで共有

- ✓ 複数人でも同時に記録をつけられます
- ✓ 記録をつけると進捗表や地図で見える化されます
- ✓ 「自動記録機能」を使えばさらに手間なく、その日に移動した軌跡を振り返りながら記録をつけられます



Pick UP!

モバイルアプリなら

GPSを活用した「自動記録」や作業進捗をチャートで見る「カレンダー」など、作業中に便利な機能が盛り沢山!

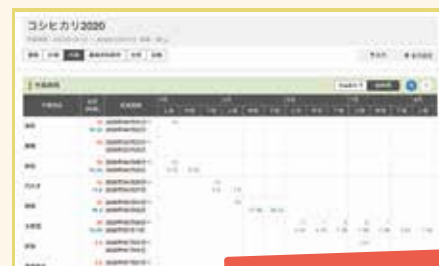
機能③ 記録の見える化

今がわかると未来につながる

圃場や記録のデータは農場の資産となり、課題の解決からノウハウの継承まで幅広く活用できます。



時系列で流れが分かる



人の動きが見える



経営改善につながる

他にも機能が充実!あなたの農業を強力にサポート!

農薬散布管理

農薬の使用を含む作業の記録に対し、農薬や成分別の使用回数、収穫前日数の制限など、メッセージでお知らせします。



連作・輪作管理

圃場ごとの作付履歴を年単位・月単位で確認できます。すべての記録を遡って確認できるので、連作障害を防止できます。



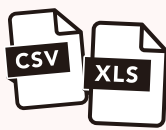
土壌診断サービス連携

連携先の土壌診断サービスに申し込みできます。診断結果はアグリノートからグラフなどでわかりやすく閲覧できます。



CSV・Excelへの出力

栽培履歴、作業別作業時間の集計、作業指示書をはじめ、多様なデータ出力に対応しています。



農機の稼働状況の確認もアグリノートで

農機連携を利用することで、農機の稼働内容がアグリノートに自動で記録されます。記録作成の手間を大幅に短縮し、圃場ごとのコスト・品質・収量の見える化を実現します。

農機連携が可能なメーカー



ユーザの声



農機連携から生まれるデータと細かな記録をもとに、検証・改善を繰り返すことで売上の向上に繋がります。

有限会社 米八様

GAPや有機JASへの対応にデータを活用

GAP、JASなどの認証取得には、農場の管理状態がわかる資料が必要です。アグリノートをご利用いただくことで、認証取得に効率的に取り組むことができます。

Pick UP!

水稻におけるカーボンクレジットの取組みにも使える!

農家のみなさまの収益向上にもつながるカーボンクレジット。アグリノートのデータを使うことで、申請の手間を削減できます。

※詳細はお問い合わせください。

ユーザの声



記録の仕方が統一され、データとして活用可能に。有機JAS認証に関する書類作成も楽になりました。

ワタミファーム山武農場様

さまざまな規模、作目にご利用いただいています



お茶

記録は宝! 継続運用を経て数年の記録が蓄積されたら、多角的にデータを分析して活用したいです。

鹿児島堀口製茶有限会社様



水稻・果樹

過去の収穫記録と生育記録をもとに収量予測の精度が向上。適切な人員計画にもつながり、人員確保に困ることがなくなりました。

株式会社芳賀にここ農園様



施設栽培

収益減の打開に向けて作業記録のつけ方から改善。記録をデータで見えるようになって、作業の意識が変わりました。

合同会社 穴ファーム OKI様



露地野菜

自動記録機能で記録作成の時間を短縮! 記録を分析し、根拠に基づく労働生産性の向上に挑戦しています。

株式会社 hishi様

その他の事例はホームページをご覧ください

アグリノート 事例

検索



*農林水産省「令和5年農業構造動態調査結果」(令和5年2月1日現在)の表4「データを活用した農業を行っている経営体数(全国)」のうち「データを取得・記録して活用」および「データを取得・分析して活用」している経営体の合計数と、同時期のアグリノート会員数から算出しました